



1



2

Tukiasema

NSnappy® Hub -tukiasema

- Asenna tukiasema ensimmäisenä.
- Tukiasema tarvitsee mobiiliverkon ja jatkuvan virransyötön toimiakseen.
- Sijoita tukiasema mahdollisimman keskeiselle paikalle kylmätiloihin nähden.
- Varmista, että pistorasia ei ole esim. pääkytkimen (emännänkytkin) takana.
- Asenna tukiasema noin 170 cm korkeuteen.
- Käytä tukiaseman kiinnittämiseen laitteen mukana tulevia kiinnitystarvikkeita.
- Antennit tulevat kuvan mukaiseen järjestykseen.
- Käyttövalmiissa tukiasemassa palaa valot: Power, Network, LoRa, Service.
- Tukiaseman voi asentaa seinään tai tasolle.



3

Tukiasema

Tukiaseman asennus seinään

1. Merkitse kaksi ruuvipaikkaa noin 170 cm korkeudelle. Ruuvit tulevat viereisen kuvan nuolien osoittamiin kohtiin eli keskimmäisiin ruuvipaikkoihin.
2. Pora reiät 30 mm syvyyteen 6 mm poralla (mikäli käytätte mukana tulevia proppuja).
3. Asenna tukiasema antennit ylöspäin, niin että Nokeval-tarra on oikein päin.
4. Varmista, että molemmat antennit osoittavat ylöspäin ja ovat hyvin kiinni tukiasemassa.
5. Laita pistoke seinään.



4

Tukiasema

Tukiaseman asennus tasolle

1. Aseta tukiasema tasolle.
2. Aseta tukiaseman antennit osoittamaan ylöspäin.
3. Varmista, että antennit ovat hyvin kiinni tukiasemassa.
4. Laita pistoke seinään.



5

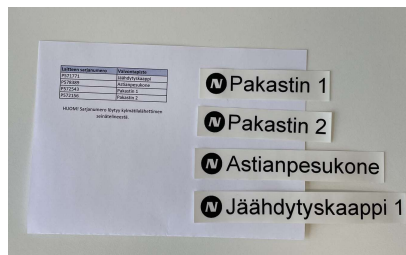
Esivalmistelut

Kiinnitä valvontapistetarrat valvontapisteisiin

Ota laitepaketista valvontapistetarrat ja käy kiinnittämässä tarrat listan mukaisiin valvontapisteisiin esimerkiksi laitteen oveen.

Valvontapisteitä ovat esim.

- kylmätilat
- astianpesukoneet
- jäädytyskaapit



6

Yleisohje kaikille seinätelineille

NSnappy® -mittalaitteiden seinätelineiden kiinnitys

HUOM! Varmista ennen **seinätelineen** asennusta, että asennat oikean seinätelineen sille tarkoitettuun paikkaan. Katso oikea paikka toimituksen mukana tulleesta taulukosta.

- NSnappy-mittalaitteiden seinätelineissä on valmiiksi kiinnitystarrat.
- Puhdista ja kuivaa asennuspinta ennen kiinnitystarran liimaamista. Pintaan ei saa jäädä rasvaa, kosteutta, jäätä tai pölyä.
- Pakastimissa asennuspinta on yleensä huurussa. Jotta seinäteline pysyy hyvin paikallaan, kuivaa ja lämmitä asennuspinta esim. hankaamalla kuivalla paperilla.
- Kaksipuoleinen tarra aktivoituu paineesta, joten paina seinätelinettä vähintään 30 sekunnin ajan, jotta tarra saa kunnon kontaktin.
- Mikäli tarran kiinnittymisessä on ongelmia (esim. pakastimet), voit varmistaa kiinnityksen vähintään yhdellä ruuvilla telineen alareunasta.

7

Varastotilojen mittalaite

NSnappy® Kide

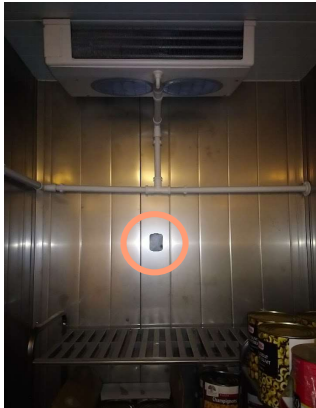
- NSnappy Kide –mittalaitteeseen kuuluu kaksi osaa: seinäteline ja siihen kiinnitettävä mittalaite.
- Kide-kylmätilalähettimen *seinäteline* sisältää sarjanumeron, jonka perusteella lähetin tunnistautuu digitaaliseen NSnappy-palveluun.
- Löydät toimituksen mukana tulleesta laitelista *seinätelineen* sarjanumeron ja valvontapisteen, johon kyseinen seinäteline asennetaan.
- Asenna seinäteline ja napsauta lähetin telineeseen.



8

Varastotilojen mittalaite

NSnappy® Kide asennuspaikat (esimerkkejä)



Kylmiö/pakastehuone



Pystykylmiö/pakastin



Pariovellinen pystykylmiö/pakastin

Seinäteline asennetaan isoissa kylmiöissä/ pakastimissa kylmälaitteen imuilman puolelle.

Pystykaapeissa se pyritään asentamaan saranapuolelle mahdollisimman keskelle kaappia.

9

Varastotilojen mittalaite

NSnappy® Kide asennuspaikat (esimerkkejä)



Vetolaatikossa ja vitriinissä lähetintä ei asenneta kiinteästi, vaan se laitetaan vetolaatikkoon tai vitriinin pohjalle tuotteiden sekaan irrallisena.

HUOM! Seinäteline tulee olla lähettimessä kiinni.

10

Jäähdytysmittalaite

NSnappy® Cool

- Tunnistava sarjanumero on itse lähettimessä.
- Asenna jäähdytyslähetin seinäteline jäähdytyskaapin ohjauspaneeliin tai kylkeen.
- Poista anturin kuminen suojatulppa ja puhdista anturi.
- Kliksauta lähetin teline paikalleen.
- Ripusta lähetin seinätelineeseen.



11

Astianpesun mittalaite

NSnappy® Wash

- Tunnistava sarjanumero on itse lähettimessä.
- Tunnelikoneessa Wash-lähetin seinäteline asennetaan siihen päätyyn, josta likaiset astiat menevät sisään.
- Kupu/raepesukoneissa Wash-lähetin seinäteline asennetaan koneen ohjauspaneelin viereen.
- Asenna seinäteline ja napsauta lähetin telineeseen.
- HUOM! Älä asenna niin, että astianpesukoneen luukun aukaisu estyy.



Tunnelikone

Kupu/raepesukone

12

Lämpötilan näytemittauslaitteet

NSnappy® Sense ja Sense IR

- Käsintehtäviin lämpötilan näytemittauksiin on käytössä kaksi mittalaitetta
 - NSnappy® Sense piikkilämpömittari
 - NSnappy® Sense IR infrapunalämpömittari
- Molemmat Senset ovat käyttövalmiita ilman asennusta, mutta ensimmäinen yhdistäminen NSnappyyyn voi kestää muutaman minuutin.
- Muista puhdistaa NSnappy Sensen mittapiikki ennen käyttöä.



QR-koodi ja sarjanumero löytyvät laitteen takaa



NSnappy® Sense IR



NSnappy® Sense

13

Pintahygieniamittari

NSnappy® Hygi

NSnappy® Hygi on ATP-luminometri pintahygieniamittauksiin.

NSnappy Hygi –näytemittauslaite on käyttövalmis ilman asennusta.



Käytä Hygiä yhdessä ATP-testipuikon kanssa



QR-koodi ja sarjanumero löytyvät laitteen takaa

14

Kuuluvuuden tarkistaminen

Kylmätilalähettimien kuuluvuuden tarkistaminen

- Asennuksen jälkeen tarkista NSnappystä, että kylmäsäilytyksistä tulee mittausdataa NSnappyyyn [valvontapisteille](#)
- Jos lämpötilatietoa ei näy tunnin kuluessa asennuksesta, ota asiakaspalveluumme yhteyttä

15



NSnappy® Help Center

Lisää ohjeita palvelun käyttöön
löydät helpcenter.nsnappy.com

Olet saanut kirjautumistiedot Help
Centeriin sähköpostilla Nokevalilta

Asiakastuki

support@nokeval.com

03 3424 810

16