



1

NSnappy®-laitteiden asennuksen askeleet

-  **1 Asenna NSnappy® Hub Tukiasema**
Sijoita tukiasema keskeiselle paikalle optimaalisen kuuluvuuden takaamiseksi.
-  **2 Kiinnitä valvontapistetarrat**
Sijoita tarrat osoittamaan valvontapisteen sijainnit (esim. kylmälaitteiden oviin).
-  **3 Asenna NSnappy®-mittalaitteet**
Asenna ensin seinätelineet ja sen jälkeen mittauslaitteet.
Tarkista valvontapistelistasta, että kukin laite tulee oikeaan paikkaan.
-  **4 Tarkista kuuluvuus**
Varmista, että kaikki kylmätalälähettimet lähettävät mittaustietoa NSnappyyyn.

2

NSnappy® Hub tukiasema

- Sijoita tukiasema mahdollisimman keskeiselle paikalle muihin NSnappy-laitteisiin nähden.
- Tukiasemaa ei tulisi mielellään asentaa metalliselle pinnalle tai metallin välittömään läheisyyteen. Metalli vaimentaa radiosignaaleja merkittävästi.
- Tukiasema tarvitsee mobiiliverkon toimiakseen.
- Tukiasema tarvitsee jatkuvan verkkovirran toimiakseen.
 - Varmista, että pistorasia ei ole esim. pääkytkimen (emännänkytkin) takana



Käyttövalmiissa tukiasemassa palaa valot: Power, Network, LoRa, Service.

3

Tukiaseman asennus seinään

1. Merkitse kaksi ruuvin paikkaa noin 170 cm korkeudelle.
 - Ruuvit tulevat viereisen kuvan nuolien osoittamiin kohtiin.
2. Pora reiät seinään.
 - 30 mm syvyyteen 6 mm poralla mikäli käytätte mukana tulevia proppuja.
3. Asenna tukiasema kahdella ruuvilla kiinni seinään ja varmista, että
 1. NSnappy-teksti on oikein päin
 2. antennit osoittavat ylöspäin
 3. antennit ovat hyvin kiinni tukiasemassa.
4. Laita pistoke seinään.



4

Tukiaseman asennus tasolle

1. Aseta tukiasema tasolle noin **170 cm korkeuteen**.
2. Aseta tukiaseman antennit **osoittamaan ylöspäin**.
3. Varmista, että **antennit ovat hyvin kiinni tukiasemassa**.
4. Laita pistoke seinään.



5

Valvontapistetarrojen kiinnittäminen

Kiinnitä valvontapistetarrat esimerkiksi laitteen oven tai sivuun.

Valvontapisteitä ovat:

- kylmätilat
- astianpesukoneet
- jäähdytyskaapit



6

Seinätelineiden asennus

1. Puhdista ja kuivaa asennuspinta huolellisesti.
 - Pinnan tulee olla vapaa rasvasta, kosteudesta, jäästä ja pölystä.
 - Pakastimissa pinta on usein huurteinen. Lämmitä ja kuivaa pinta esimerkiksi hankaamalla sitä kuivalla paperilla.
2. Irrota seinätelineen teipin suojakalvo.
3. Paina seinätelinettä paikalleen tiukasti vähintään 30 sekunnin ajan.
4. Voit tarvittaessa kiinnittää seinätelineen tukevammin yhdellä ruuvilla sen alaosasta. Tämä on usein tarpeen pakastimissa.

Varmista ennen Kide-seinätelineen asennusta, että asennat oikean seinätelineen sille tarkoitettuun paikkaan.

Jos laite asennetaan väärään paikkaan, mittausdata näkyy NSnappypissä väärän valvontapisteen alla.



Kide-seinäteline



Wash-seinäteline



Cool-seinäteline

7

NSnappy® Kide

1. Asenna Kide-seinäteline.
 - Katso suositellut asennuspaikat seuraavalta sivulta
2. Aseta Kide-mittalaite seinätelineeseen.
 1. Aseta Kide-mittalaitteen alaosa seinätelineen alaosaan.
 2. Tarkista, että NSnappy-teksti on oikein päin.
 3. Paina lopuksi Kide-mittalaitteen yläosa paikalleen seinätelineeseen.

Voit asentaa minkä tahansa Kide-mittalaitteen mihin tahansa Kide-seinätelineeseen. Ainoastaan seinätelineen sijainnilla on merkitystä!

Yksilöivä sarjanumero sijaitsee Kide-seinätelineessä.



Kide-seinäteline

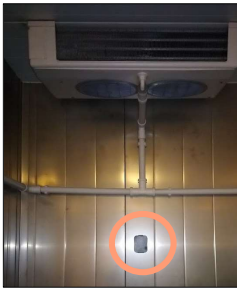


Kide-mittalaite



8

NSnappy® Kide asennuspaikat



Kylmiö / pakastehuone

Asenna imuilman
puolelle



Pystykylmiö / pystypakastin

Asenna
saranapuolelle
mahdollisimman
keskelle



Pariovellinen pystykylmiö / pakastin

Asenna
mahdollisimman
keskelle



Vetolaatikko / vitriini

Aseta vetolaatikkoon tai vitriinin
pohjalle irrallisena



HUOM! Seinäteline
tulee olla lähettimessä
kiinni.

9

NSnappy® Cool

1. Asenna Cool-seinäteline.
2. Poista anturin kuminen suojatulppa ja puhdista anturi.
3. Klikkauta lähettimen teline paikalleen kuten kuvassa.
4. Ripusta lähetin seinätelineeseen lähettimen telineen avulla.

Yksilöivä
sarjanumero
sijaitsee
mittalaitteen
takana.



Cool-
lähettimen
teline



Suojatulppa

Jos sait useita Cool-
lähettämiä, tarkista
valvontapistelistasta
paikat, jotta laitteet
tulevat oikeille
paikoilleen.



Cool-seinäteline tulisi asentaa ohjauspaneelin
vierteen tai jäähdytyskaapin sivuun.



Cool-seinäteline

10

NSnappy® Wash

1. Asenna Wash-seinäteline.
2. Klik사uta Wash-mittalaite seinätelineeseen.
 1. Aseta Wash-mittalaitteen alaosa seinätelineen alaosaan.
 2. Tarkista, että NSnappy-teksti on oikein päin.
 3. Paina lopuksi Wash-mittalaitteen yläosa paikalleen seinätelineeseen

HUOM! Älä asenna niin, että astianpesukoneen luukun aukaisu estyy.

Yksilöivä sarjanumero sijaitsee mittalaitteen takana.



Wash-mittalaite



Wash-seinäteline

Jos sait useita Wash-lähettimeä, tarkista valvontapistelistä paikat, jotta laitteet tulevat oikeille paikoilleen.



Tunnelikoneessa Wash-seinäteline asennetaan siihen päättyyn, josta likaiset astiat menevät sisään.



Kupu/raepesukoneissa Wash-seinäteline asennetaan koneen ohjauspaneelin viereen.

NSnappy® Sense ja Sense IR

Molemmat Senset ovat käyttövalmiita ilman asennusta, mutta ensimmäinen yhdistäminen NSnappyyyn voi kestää muutaman minuutin.

Muista puhdistaa NSnappy Sensen mittapiikki ennen käyttöä.



QR-koodi ja sarjanumero löytyvät laitteen takaa



NSnappy® Sense



NSnappy® Sense IR

NSnappy® Hygi

NSnappy® Hygi ATP -luminometri on käyttövalmis ilman asennusta.

Käytä Hygiä yhdessä ATP-testipuikkojen kanssa. ATP-testipuikot tulee säilyttää jääkaapissa valolta suojattuna.



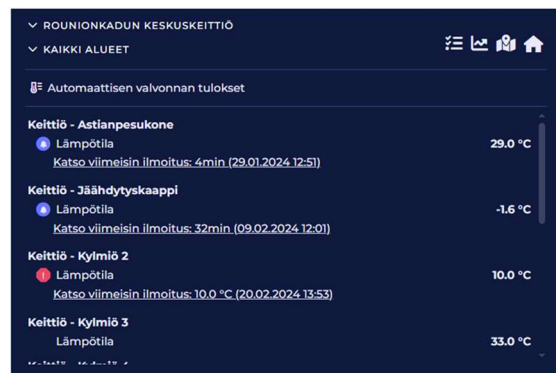
QR-koodi ja sarjanumero löytyvät laitteen takaa

13

Kylmätilalähettimien kuuluvuuden tarkistaminen

Asennuksen jälkeen tarkista NSnappystä, että kylmäsäilytyksistä tulee mittausdataa NSnappyyyn valvontapisteille.

Jos lämpötilatietoa ei näy tunnin kuluessa asennuksesta, ota asiakaspalveluumme yhteyttä.



14



NSnappy® Help Center

Lisää ohjeita palvelun käyttöön löydät
helpcenter.nsnappy.com.

Olet saanut kirjautumistiedot Help Centeriin sähköpostilla.

Asiakastuki

support@nokeval.com

+358 3424 810